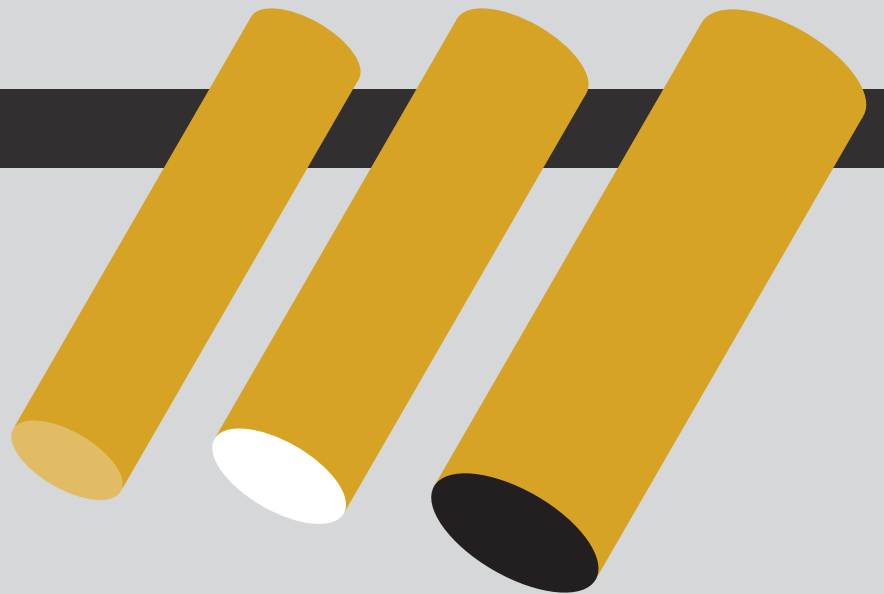


SHINY

PROIETTORE

Elegante ma dalla forma semplice, Shiny è una serie di proiettori da binario elettrificato trifase, disponibile in tre differenti dimensioni e colorazioni (bianco, nero e oro). Orientabile sui due assi, completo di sorgente luminosa a LED con tecnologia Chip On Board ad elevato indice di resa cromatica, è realizzato in alluminio estruso verniciato o anodizzato. È dotato di parabola da 34°, schermo trasparente, di driver incluso nell'adattatore e anello interno nero. Disponibile a richiesta parabola con fascio 20° e anelli interni di colore bianco e oro. Il grado di protezione contro la penetrazione di polvere, corpi solidi e liquidi è IP40.





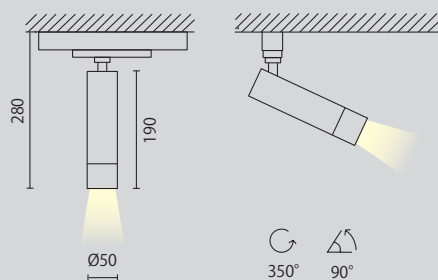


SHINY 50

| CODICE | W | Lm (3000K) | Lifetime |
|----------------|----|------------|-----------------|
| A2-630.10/D... | 10 | 1320 | 75.000h L80/B10 |
| A2-630.15/D... | 15 | 1870 | 60.000h L80/B10 |
| A2-630.20/D... | 20 | 2280 | 50.000h L80/B10 |



/DIMM2 dimmerabile protocollo DALI a richiesta (vedi pag. 96)



| | |
|------|---|
| | 34° (a richiesta 20°) |
| TC | 3000K / 4000K |
| IP | 40 |
| CRI | 93 |
| SDCM | 3 |
| EEL | A+ |
| RG | 1 |
| 02 | Nero opaco (anello Nero) |
| 08 | Bianco satinato (anello Nero) |
| 13 | Oro (anello Nero) |
| A | AN015.08 anello Bianco AN015.13 anello Oro |



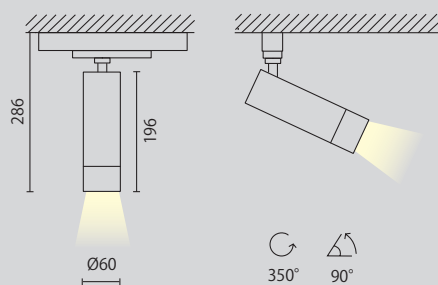


SHINY 60

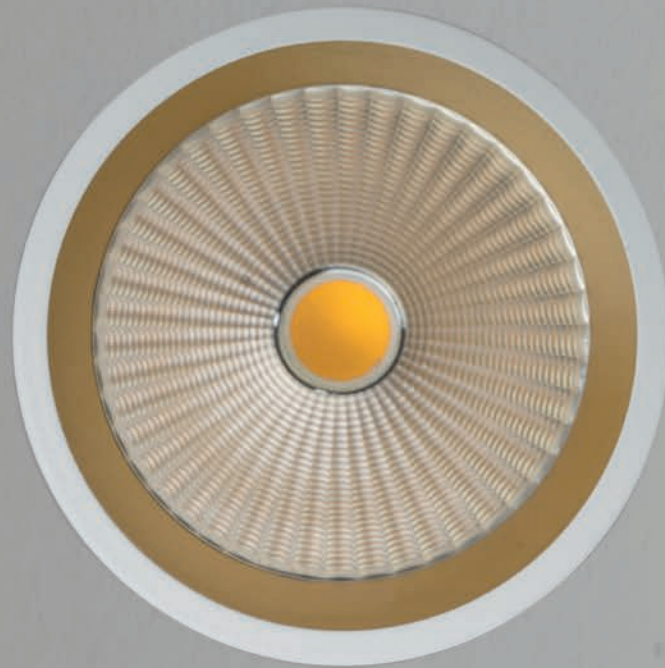
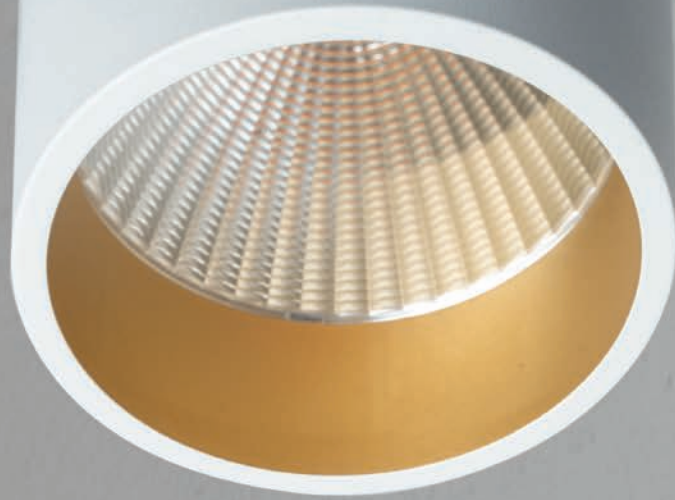
| CODICE | W | Lm (3000K) | Lifetime |
|----------------|----|------------|-----------------|
| A2-631.18/D... | 18 | 2100 | 60.000h L80/B10 |
| A2-631.24/D... | 24 | 2640 | 50.000h L80/B10 |

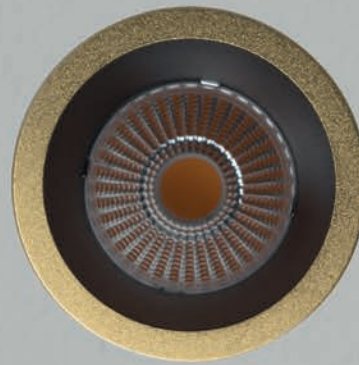
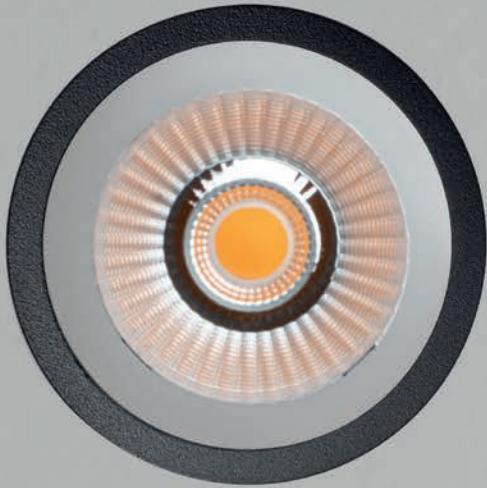


/DIMM2 dimmerabile protocollo DALI a richiesta (vedi pag. 96)



| | |
|------|---|
| | 34° (a richiesta 15°) |
| TC | 3000K / 4000K |
| IP | 40 |
| CRI | 93 |
| SDCM | 3 |
| EEI | A+ |
| RG | 1 |
| 02 | Nero opaco (anello Nero) |
| 08 | Bianco satinato (anello Nero) |
| 13 | Oro (anello Nero) |
| A | AN016.08 anello Bianco AN016.13 anello Oro |



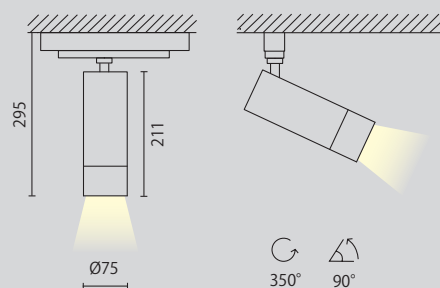


SHINY 75

| CODICE | W | Lm (3000K) | Lifetime |
|----------------|----|------------|-----------------|
| A2-632.25/D... | 25 | 3024 | 60.000h L80/B10 |
| A2-632.31/D... | 31 | 3575 | 50.000h L80/B10 |



/DIMM2 dimmerabile protocollo DALI a richiesta (vedi pag. 96)



| | |
|------|---|
| | 34° (a richiesta 15°) |
| TC | 3000K / 4000K |
| IP | 40 |
| CRI | 93 |
| SDCM | 3 |
| EEL | A+ |
| RG | 1 |
| 02 | Nero opaco (anello Nero) |
| 08 | Bianco satinato (anello Nero) |
| 13 | Oro (anello Nero) |
| A | AN017.08 anello Bianco AN017.13 anello Oro |



